



Seminar- Dokumentation



HERZLICH WILLKOMMEN

Wir freuen uns, Sie bei der Organisation von Seminaren, Tagungen, Klausuren, Generalversammlungen, Besprechungen und natürlich auch bei Banketten und Geschäftsessen zu beraten und zu unterstützen.

Wir legen grossen Wert auf die persönliche Beratung. Und falls Sie die Zeit finden, unser Haus gleich selbst zu besichtigen, sind wir überzeugt, dass die einmalige Atmosphäre unseres Hauses auch Sie begeistern wird.

Gerne geben wir Ihnen in dieser Dokumentation vorab ein paar Informationen, die Ihnen bei der Planung Ihres Aufenthaltes bei uns weiter helfen können.

Wir freuen uns auf Sie!

ÜBERSICHT:

| | |
|--|----------|
| Geschichte des Hotels | Seite 3 |
| Allgemeine Information | Seite 4 |
| Seminarräume Übersicht | Seite 5 |
| Seminarpreise | Seite 6 |
| Infrastruktur | Seite 7 |
| Menüvorschläge | Seite 8 |
| Seminarräume Grundrisse mit Bestuhlungsmöglichkeiten | Seite 11 |
| Vorschläge für Rahmenprogramm | Seite 14 |
| Allgemeine Geschäftsbedingungen | Seite 17 |



DIE GESCHICHTE DES PAXMONTANA

Das Kurhaus Nünalphorn ist 1896 vom 31-jährigen lokalen Hotelpionier Franz Hess-Michel erbaut worden. 1898 wurde die Veranda angebaut und 1906 ist das Gebäude auf die heutige Grösse im Jugendstil erweitert worden.

Selbstversorgend hat Franz Hess-Michel einen Landwirtschaftsbetrieb mit Kühen, Pferden, Schweinen und Bienen, eine Molkerei, Bäckerei, Mosterei und eine Sägerei betrieben. Er legte ein weitverspanntes Netz von Spazierwegen und eigens gefertigte Exkursionskarten in die nähere Umgebung an. Ein hoteleigener Cricket- und Tennisplatz, ein Turnplatz und die Wandelhalle standen den Gästen für körperliche Ertüchtigung zur Verfügung.

Diese Vergangenheit ist nur allzu ersichtlich : Der einzigartige Laubengang (Allee) zum Hotel, die Fassade mit den Türmen, die olivefarbigen, mit Blattgold versehenen Stukkaturen an den Decken, die mit Nussbaum gefriesten Buchen-Parkettböden, die Neo-Renaissance Bilder in der Veranda sind nur einige Zeugen der Zeitgeschichte.

Von 2009 bis 2011 wurde dieses ausserordentliche Bijou der Architektur mit Liebe zum Detail, Sensibilität und Leidenschaft aufwendig restauriert und aufgefrischt.

ALLGEMEINE INFORMATIONEN

- Ablauf** Teilen Sie uns Ihre Vorstellungen mit, wir helfen Ihnen gerne, ein Rahmenprogramm zusammen zu stellen.
- Anreise**
- Auto:**
Anfahrtsweg ab Luzern:
- Autobahn A2 Richtung Gotthard
 - Im Lopper-Tunnel (Pilatus) Abzweigung rechts auf A8 Richtung Sarnen/Interlaken
 - Ausfahrt Sarnen Süd/Sachseln
 - Kreisel links Richtung Sachseln
 - Dorfmitte Sachseln Abzweigung links nach Flüeli-Ranft
 - 7 Minuten bis nach Flüeli-Ranft
- Öffentlicher Verkehr:**
- Mit dem Zug nach Luzern
 - Umsteigen auf die S-Bahn Richtung Giswil
 - Aussteigen in Sachseln Bahnhof
 - Postauto nach Flüeli-Ranft, Endstation Dorfplatz
- Bus** Dillier Bus AG, Allmendstrasse 7, 6060 Sarnen,
Telefon 041 662 82 82, info@dillerbus.ch
- Hotelbar** Geniessen Sie einen Aperitif oder einen Schlummertrunk an unserer gemütlichen Bar. Diese ist täglich von 14.00 bis 23.30 Uhr für Sie geöffnet (oder nach Absprache).
- Hotelzimmer** Wir verfügen über 83 frisch renovierte Zimmer im Jugendstil-Hotel. Gleichzeitig stehen Ihnen 33 gemütliche Zimmer im Gasthaus & Chalet Paxmontana zur Verfügung.
- Lieferanten** Fleisch beziehen wir ausschliesslich von der Preisgekrönten Metzgerei von Moos in Giswil sowie von der Metzgerei Stutzer/Flüeler in Kerns. Käse und Milchprodukte beziehen grösstmöglichst vom Dorfladen Omlin in Flüeli-Ranft und das Brot von der Bäckerei Vogler in Giswil.
- Plenum** Weiter hinten in dieser Dokumentation finden Sie alle Räume mit Grösse und Kapazitäten.
Alle Räumlichkeiten verfügen über Tageslicht und grösstenteils direkter Zugang auf die Sonnenterasse.

Parkplätze

Sie können mit dem PKW direkt vor den Haupteingang fahren und Ihr Gepäck ausladen. Danach bitten wir Sie, das Fahrzeug auf einen der kostenlosen Parkplätze zu parkieren. Wir haben 25 Parkplätze auf der Talseite des Hauses. Weitere kostenlose Parkplätze finden Sie vorne auf dem Dorfplatz, sowie beim Gasthaus Paxmontana.

Rauchen

Unser Haus ist rauchfrei! Möchten Sie trotzdem auf das Rauchen nicht verzichten, so nutzen sie eine der zahlreichen Aufenthaltsbereiche im Freien. Vielen Dank!

Zahlungsmittel

Bar (CHF oder Euro zum Tageskurs), EC-Maestro, Visa, Mastercard oder per Rechnung innert 10 Tagen.

GRÖSSE DER RÄUMLICHKEITEN

| Bezeichnung Tagungsraum | Konzert | Seminar | Bankett | Apéro | Fläche (m ²) | Höhe (m) | Breite (m) | Länge (m) | Saalmiete pro Tag in CHF |
|--|---------|---------|---------|-------|-----------------------------|---------------------|---------------------|-----------------------|-----------------------------|
| Historischer Speisesaal mit Veranda | 200 | 120 | 150 | 250 | 186 | 3.10 bis 3.30 | 4.50 bis 7.65 | 13.50 bis 14.20 | 500 |
| Gartensaal Gross | 130 | 80 | 80 | 120 | 104 | 2.95 | 13.30 | 7.80 | 360 |
| Garten Saal 1 | 35 | 22 | 25 | 40 | 35 | 2.95 | 4.40 | 7.80 | 120 |
| Garten Saal 2 | 35 | 22 | 25 | 40 | 34 | 2.95 | 4.35 | 7.80 | 120 |
| Garten Saal 3 | 35 | 22 | 25 | 40 | 35 | 2.95 | 4.40 | 7.80 | 120 |
| Grosser Salon | 40 | 25 | 30 | 50 | 50 | 3.30 | 6.60 | 6.75 | 150 |
| Kleiner Salon | x | 10 | 10 | x | 26 | 3.20 | 5.35 | 5.00 | 80 |
| Damensalon | 30 | 16 | 16 | 40 | 35 | 3.20 | 7.30 | 4.80 | 120 |
| Restaurant Veranda | x | x | 120 | x | 172 | 3.15 | 4.10 | 40.55 | x |
| Raum der Stille | 60 | 35 | 40 | 60 | 60 | 2.95 | 6.40 | 9.50 | 180 |
| Hotelbar mit Rosensalon | x | x | x | 50 | | | | | x |
| Turmbar 4. Stock auf Anfrage | x | x | x | x | x | x | x | x | x |
| Laube beim Gasthaus | 60 | 30 | 50 | 80 | 50 | 2.80 | 4.70 | 10.70 | 150 |

SEMINARPREISE

| | |
|---|---|
| Übernachtungspauschale | CHF 230.00 – CHF 260.00 im Grandlit-Zimmer für 1 Person CHF 215.00 – CHF 245.00 pro Person im Doppelzimmer Die Übernachtungspauschale beinhaltet: <ul style="list-style-type: none">- Saalmiete Plenarraum- 1 Flipchart, 1 Pinwand und Leinwand- 2 Kaffeepausen- 2-Gang-Mittagessen oder Stehlunch- 3-Gang-Abendessen am dekorierten Tisch- Übernachtung in den frisch renovierten Zimmern- Fruchtkorb- Reichhaltiges Frühstücksbuffet- Service, Taxen und Mehrwertsteuer- Gratis Parkplätze |
| Extras zu der Übernachtungspauschale buchbar | |
| Begrüssungskaffee | CHF 6.50 pro Person Der Begrüssungskaffee beinhaltet Kaffee & Gipfeli |
| 2-Gang-Lunch oder Stehlunch | CHF 35.00 pro Person Auswahl gemäss nachfolgender Vorschläge |
| 3-Gang-Dinner | CHF 45.00 pro Person Auswahl gemäss nachfolgender Vorschläge |
| Kaffeepause | CHF 9.00 pro Person Die Kaffeepause beinhaltet: Kaffee/Tee, Apfelsaft, hausgemachten Sirups, Jogurt oder Gipfeli am Morgen, Gebäck am Nachmittag und Fruchtkorb |
| Tagespauschale | CHF 89.00 Person Die Tagespauschale beinhaltet: <ul style="list-style-type: none">- Saalmiete Plenarraum- 1 Flipchart, 1 Pinwand und Leinwand- 2 Kaffeepausen- 2-Gang-Mittagessen oder Stehlunch- Fruchtkorb- Gratis Parkplätze- 1 Gruppenraum |

INFRASTRUKTUR

| | |
|--------------------------------|--|
| Beamer | CHF 250.00 pro Tag |
| Ansteck-Mikrofon | CHF 80.00 pro Tag |
| Hand-Mikrofon | CHF 80.00 pro Tag |
| Fernseher Flipchart | Auf Anfrage CHF 10.00 pro Tag |
| Kopien | Farbkopien CHF 0.80 pro Blatt Schwarz-Weiss-Kopien CHF 0.20 pro Blatt |
| Telefon | Nach Aufwand |
| Telefax | CHF 1.00 pro Seite |
| Internet | kostenlos |
| Hellraumprojektor | CHF 35.00 pro Tag |
| Moderatorenkoffer | CHF 70.00 pro Tag |
| Musikanlage | CHF 250.00 pro Tag |
| Leinwand | CHF 10.00 pro Tag |
| Pinwand | CHF 10.00 pro Tag |

MENÜVORSCHLÄGE

Nur in Verbindung mit einem Seminar buchbar

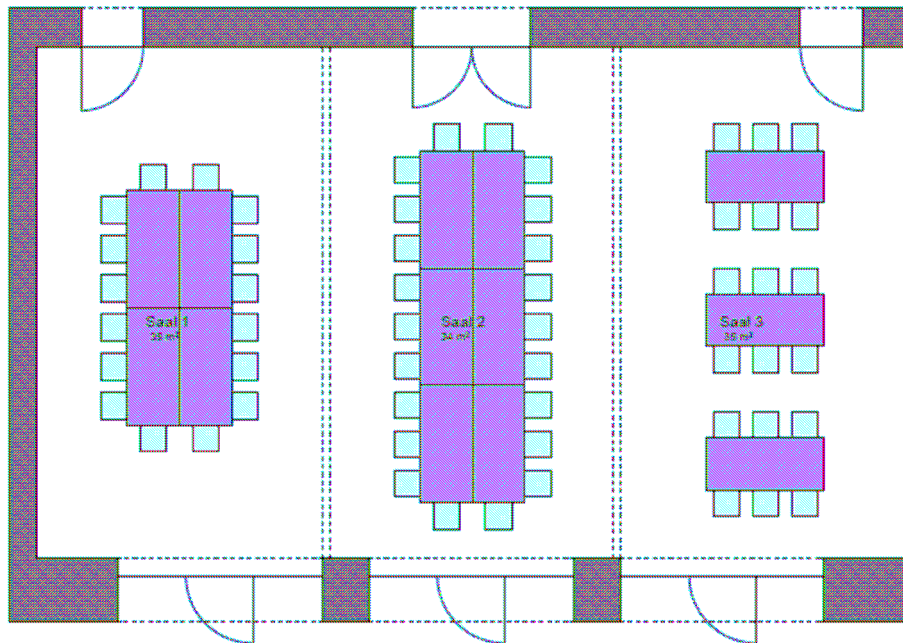
| | | |
|------------------------------------|---|----------|
| Extras zu jeder Kaffeepause | Indischer Gewürztee 5dl | CHF 9.50 |
| | Hausgemachter Zitronenblütentee 5dl | CHF 7.50 |
| | Hausgemachter Bergminzentee 5dl | CHF 7.50 |
| | Brioche | CHF 3.50 |
| | Kleines Birchermüsli | CHF 6.50 |
| | Gefüllte Mini Laugenbrötli | CHF 5.00 |
| | Diverse Muffins | CHF 4.00 |
| | Laugengipfel mit Frischkäse | CHF 4.50 |
| | Diverse Donuts | CHF 3.50 |
| Kalte Vorspeisen | Klassischer gemischter Salat serviert mit dem Dressing Ihrer Wahl | |
| | Bunter Blattsalat mit lauwarmen Waldpilzen, Speckstreifen und Brotcroutons garniert mit Alpnacher Parmino-Chips | |
| | Ruccolasalat mit Cherry-Tomaten und gerösteten Pinienkernen | |
| | Nüsslisalat mit Bio-Ei vom Flüeli-Ranft | |
| Suppen | Alle Suppen servieren wir auf Wunsch mit einem Knoblauch-Brötli oder einem hausgemachten Lauchküchlein. | |
| | Würzige Tomatensuppe mit leichtem Basilikumgeschmack und einer Rahmhaube | |
| | Gemüseessenz mit Sherry verfeinert | |
| | Bio-Heusuppe mit Rahm | |
| | Gazpacho aus Spanien, eiskalt in Obwalden serviert | |

- Fleischlose Gerichte** Gemüsestrudel garniert mit buntem Salatstrauss
- Knuspriges Blätterteigpastetli mit Waldpilzen
an leichter Cognac-Rahm-Kräutersauce
- Limonenkissen an leichter Thymianbutter
mit Alpnacher Parmino-Käse
- Überbackene Riebelmaisschnitte mit Cherry-Tomaten und
Obwaldner Bergkäse
- Hauptgerichte** Pochierte Lachstranche mit Schnittlauchsauce, dazu
Trockenreis und Blattspinat
- Obwaldner Natura Schweinssteak mit Kräuterkruste
serviert mit gebackenen Kartoffeln und Gemüsebeilage
- Gebratene Maispoulardenbrust mit Kräuterbutter
serviert mit verschiedenen Salaten
- Rindsgeschnetzeltes „Stroganoff“ serviert mit Kernser
Nudeln
- Geschmorter Kalbsragout mit Rotweinsauce
serviert mit Polenta und Speckbohnen
- Süssspeisen** Karamelköpfler mit Rahm und Früchten garniert
- Panna Cotta serviert auf einem Früchtespiegel
- Sorbet nach Wahl:
Limetten, Zwetschgen, Apfel
- Frischer Fruchtsalat mit Pfefferminze und Rahm

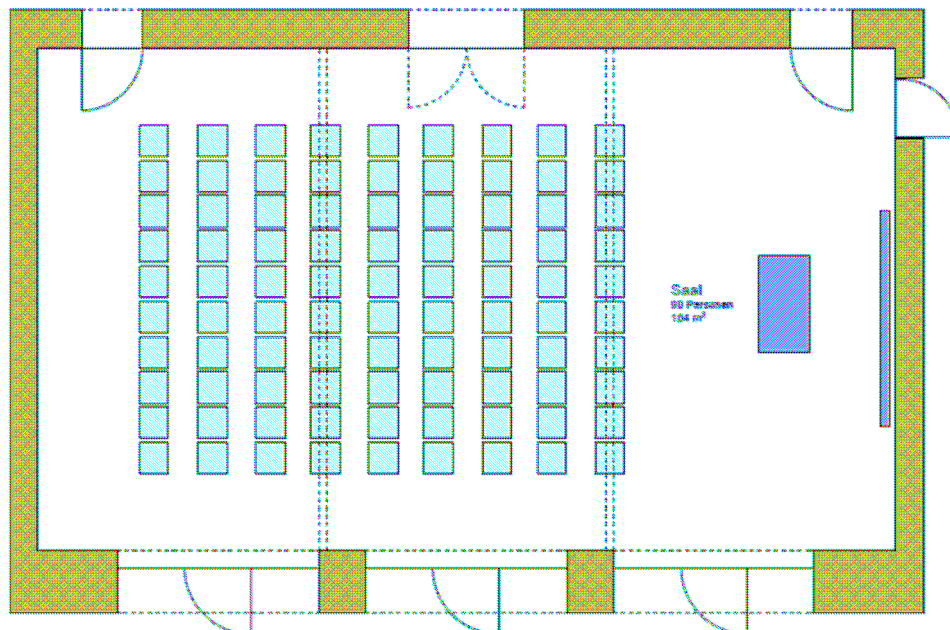
HISTORISCHER SAAL



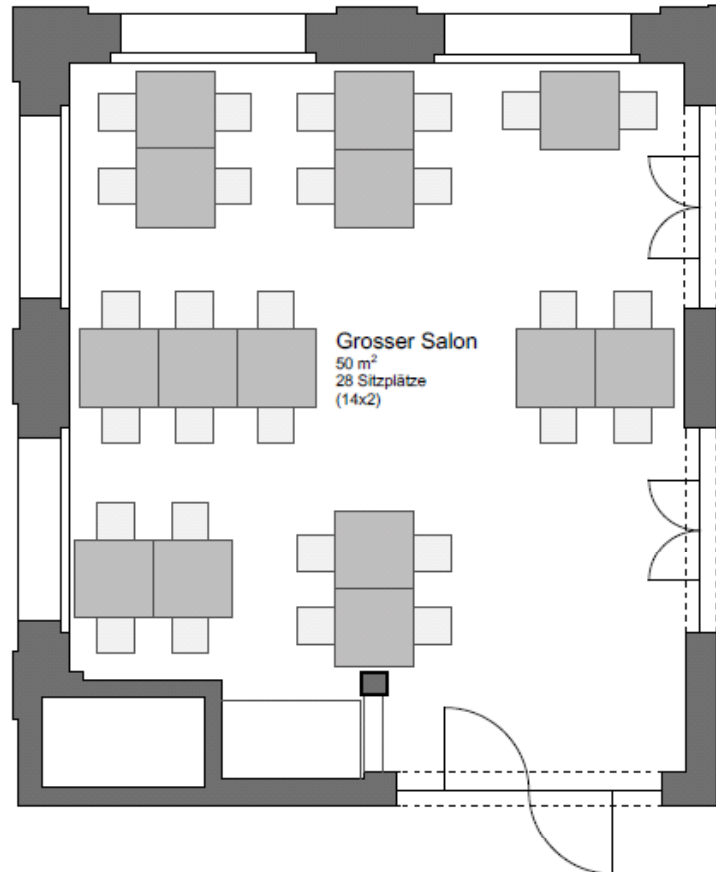
Gartensaal



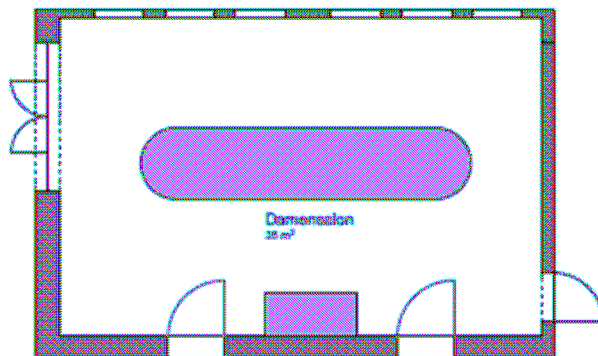
Der Gartensaal besteht aus 3 verbindbaren Räumen, die einzeln oder zusammen gebucht werden können und durch eine Trennwand abgetrennt werden können.



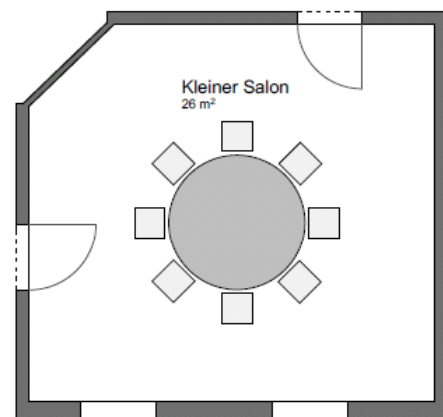
GROSSER SALON



DAMENSALON



KLEINER SALON



RAHMENPROGRAMM

Gerne geben wir Ihnen Tipps und Ideen für aussergewöhnliche Rahmenprogramme und helfen Ihnen auch da bei der Organisation.

Ausfahrt mit dem Elektro-Bike Erleben Sie das neue Velovergnügen an einem oder mehreren Tagen. Mieten Sie ein Elektro-Bike von Flying Cranes und geniessen Sie eine mühelose Fahrt durch die Obwaldner Bergwelt – eine Sarnerseerundfahrt oder eine Bergtour ins Langis - mit dem E-Bike ist alles möglich.

Dank kräftigem Elektromotor und einer Batterie, die sich beim Bergabfahren wieder auflädt.
1 Tag CHF 75.00 pro Person

Besichtigung Edelpilzproduktion Sie erhalten einen Einblick in die Produktion von Shiitake-, Shimeji-, Grifola- oder Kräuterseitling-Pilze.

Nebst einer interessanten Besichtigung des Betriebs erfahren Sie näheres über die Pilzproduktion und die Kernser Edelpilze GmbH. Anschliessend geniessen Sie einen feinen Apéro mit Pilzgebäck.

Besichtigung Kernser Pasta

Dauer: ca. 1 Stunde, Kosten: auf Anfrage, bis 30 Personen
Nach dem Eintreffen und Einkleiden werden Sie persönlich vom Geschäftsleiter Florentin Röthlin begrüsst und in die Pasta-Welt eingeführt. Sie besichtigen das Rohstofflager, die Produktion, die Packerei und die Spedition. Zum Schluss erwartet Sie eine gesunde Erfrischung und ein kleines Geschenk für jeden Teilnehmer.

Anschliessend an die Besichtigung haben Sie die Möglichkeit zu 10% Rabatt Kernser Pasta-Spezialitäten in der Geschenkboutique einzukaufen.

Dauer: ungefähr 1.5 Stunden, Kosten: CHF 12.00 pro Person inklusive 2 kernsationellen Pasta-Spezialitäten im Wert von CHF 10.00 Personen: ab 15 bis 35 Personen pro Gruppe

Bruder Klaus

Die Führungen erfolgen im Wohnhaus und Geburtshaus von Bruder Klaus. Maximal 25 Personen pro Gruppe zu CHF 165.00 pro Gruppe

- Bauern-Olympiade** Nageln, Dialektbegriffe erraten
Gummischeuhe werfen, Baum sagen
Schubkarre durch den Slalom karren
Eier jonglieren, Hufeisen schiessen
- Urchiges Abendessen beim Bauernhof zu CHF 60.00 pro Person
- Festung Fürigen** Die Festung Fürigen ist original erhalten. Die Schweizer Armee legte die Festung im Zweiten Weltkrieg an und gab sie dann im Jahre 1987 wieder auf. Räume und Einrichtungen stammen weitgehend aus der Erbauungszeit und bieten einen umfassenden Einblick in ein historisches Schweizer Festungswerk.
- Die Festung kann von April bis Oktober besichtigt werden.
- Dauerausstellung CHF 2.50 pro Person
Sonderausstellung CHF 4.00 pro Person
- Fischen auf 2000 Meter über Meer** Petri Heil auf 2000 Meter über Meer. Die Forellen sind zwar nicht grösser als andernorts, doch die ruhige und erholsame Atmosphäre an den idyllischen Seen, umgeben von einer prächtigen Bergwelt, macht das Fischen zu einem besonderen Erlebnis.
- Die Fischereisaison ist von Juni bis Oktober eröffnet.
Kollektivpatent ab 10 Personen CHF 20.00 pro Fischer
- Glasi Hergiswil** Wenn Sie an der 175-jährigen Geschichte der Glasherstellung interessiert sind, gibt Ihnen der geführte Rundgang durch die Glasbläserwerkstatt und durch das Glasmuseum einen Einblick.
- Die Führung dauert 90 Minuten und ist gratis
- Indoor Schiessen im Brünig Sport-Zentrum** Lernen Sie die Kunst des Schiess-Sports kennen in der grössten Indoor Schiessanlage Europas!
- Nutzen Sie die einmalige Gelegenheit um einen Einblick in diese vielseitige Sportart zu erhalten. Preis auf Anfrage..

Minigolf

Fordern Sie Ihre Kollegen zum Minigolf heraus! Der Minigolf Sarnen bietet eine gepflegte 18-Loch Anlage mit zum Teil kniffligen Bahnen direkt am Sarnersee.

Erwachsene CHF 6.00 pro Person

Obwaldner Weine

Obwaldner Flurnamen wie Wiibärgli, Bärgli oder Rebstock zeugen davon, dass die Rebe und der Weinbau im milden Sarneraa-Tal bereits lange vor unserer Zeit heimisch waren. An diese alte Tradition knüpfen Peter Kruppenacher und Karin Dähler an.

Gerne empfangen die Winzer Sie und Ihre Gäste zu einem Apéro oder einer Weinberg-Besichtigung.

Auf Anfrage, je nach Aufwand

Sagenwanderung auf der Älggialp

Es erwartet Sie eine zweistündige Wanderung mit einheimischer Wanderleitung. Nach einem einstündigen Marsch erreichen wir die Alp Seefeld. Während dem Apéro lernen Sie den idyllischen Seefeld See mit zauberhaftem Hintergrund kennen. Der Aufenthalt ist gespickt mit Sagen und Informationen aus der Gegend.

Rückmarsch zum geografischen Mittelpunkt der Schweiz. Als Krönung des Tages werden Sie mit den weit herum bekannten Älplermagronen und dem köstlichen Apfelmus verwöhnt.

CHF 49.00 pro erwachsene Person

Sukiyaki selber gemacht!

Was Fondue für die Schweiz ist, ist Sukiyaki für Japan. Sukiyaki kochen Sie gemeinsam am Tisch. Das japanische Gericht ist eine Komposition aus hauchdünn geschnittenem Rindfleisch und asiatischem Gemüse. Betreuung durch den Hoteldirektor, Apéro und Essen.

Pro Person CHF 150.00

ALLGEMEINE GESCHÄFTSBEDINGUNGEN:

Diese Geschäftsbedingungen regeln das Vertragsverhältnis zwischen Ihnen als Veranstalter und dem JUGENDSTIL-HOTEL PAXMONTANA

1. Geltungsbereich

Diese Geschäftsbedingungen gelten für das Bereitstellen von Konferenz-, Bankett- und Seminarräumlichkeiten, sowie für alle damit zusammenhängenden weiteren Leistungen und Lieferungen des Jugendstil-Hotel Paxmontana, einschliesslich der Vermietung von Hotelzimmern an den Veranstalter und die Veranstaltungsteilnehmer. Es gelten ausschliesslich die Geschäftsbedingungen des Jugendstil-Hotel Paxmontana. Geschäftsbedingungen des Veranstalters werden auch dann nicht Vertragsinhalt, wenn ihnen nicht ausdrücklich widersprochen wurde.

2. Reservationen

Zwischen dem Veranstalter und dem Jugendstil-Hotel Paxmontana kommt ein Vertrag zustande, wenn

- a) eine Offerte des Jugendstil-Hotel Paxmontana durch den Veranstalter schriftlich rückbestätigt wurde oder
- b) eine Anfrage des Veranstalters durch das Jugendstil-Hotel Paxmontana schriftlich bestätigt wurde.

Änderungen des Vertragsinhalts sind erst verbindlich, wenn sie durch das Jugendstil-Hotel Paxmontana schriftlich bestätigt wurden.

2.1 Die Annahmefrist für Offerten des Jugendstil-Hotel Paxmontana beträgt 30 Tage, sofern keine abweichende Frist vereinbart wurde. Danach ist das Jugendstil-Hotel Paxmontana nicht mehr an die Offerte gebunden. Das Jugendstil-Hotel Paxmontana behält sich vor, aus wichtigem Grund von einer Offerte vor Ablauf der Annahmefrist zurückzutreten.

3. Änderungen der Teilnehmerzahl und Veranstaltungszeit

Der Veranstalter ist verpflichtet, dem Jugendstil-Hotel Paxmontana Änderungen der Teilnehmerzahl so früh wie möglich bekannt zu geben. Das Jugendstil-Hotel Paxmontana ist grundsätzlich bemüht, nicht in Anspruch genommene Reservationen anderweitig zu gleichen Bedingungen zu vergeben. Gelingt dies, werden dem Veranstalter keine Kosten berechnet.

3.1 Die genaue Teilnehmerzahl ist dem Jugendstil-Hotel Paxmontana spätestens 7 Tage vor der Veranstaltung mitzuteilen. Diese Angabe bildet die Verrechnungsgrundlage.

3.2 Bei einer Reduzierung der Teilnehmer um mehr als 5% gegenüber der bestätigten Anzahl von Teilnehmern werden vom Jugendstil-Hotel Paxmontana folgende Kosten für jeden nicht erschienenen Teilnehmer in Rechnung gestellt:

- bis 30 Tage vor dem Anlass keine Kosten
- 29 bis 8 Tage vor dem Anlass 50% der vereinbarten Leistungen
- 7 und weniger Tage vor dem Anlass 100% der vereinbarten Leistungen

3.3 Der Veranstalter übermittelt dem Jugendstil-Hotel Paxmontana spätestens 20 Tage vor dem Anlass das detaillierte Programm, Angaben zur Einrichtung der Räumlichkeiten, Art und Umfang der technischen Hilfsmittel, sowie alle Informationen, die das Jugendstil-Hotel Paxmontana für eine reibungslose Durchführung des Anlasses benötigt. Vom Jugendstil-Hotel Paxmontana erbetene zusätzliche Informationen sind vom Veranstalter mitzuteilen.

4. Rücktritt durch den Veranstalter

Absagen von Veranstaltungen müssen dem Jugendstil-Hotel Paxmontana möglichst frühzeitig und schriftlich mitgeteilt werden.

4.1 Wird die Veranstaltung vollumfänglich durch den Veranstalter abgesagt, verrechnet das Jugendstil-Hotel Paxmontana folgende Stornierungskosten:

- bis 60 Tage vor dem Anlass kostenlos
- 59 bis 31 Tage vor dem Anlass: 25% der reservierten Leistungen
- 30 bis 11 Tage vor dem Anlass: 50% der reservierten Leistungen
- 10 bis 1 Tag vor dem Anlass: 75% der reservierten Leistungen
- Am Tag des Anlasses: 100% der reservierten Leistungen

4.2 Wurden die reservierten Leistungen noch nicht festgelegt, gilt ein Betrag von CHF 100.00 pro Person als Grundlage.

5. Rücktritt durch das Jugendstil-Hotel Paxmontana

Das Jugendstil-Hotel Paxmontana ist jederzeit berechtigt aus wichtigem Grund vom Vertrag zurückzutreten. Wichtige Gründe sind insbesondere behördliche Auflagen und Verbote, Sicherheitsaspekte und Fälle höherer Gewalt sowie andere, vom Jugendstil-Hotel Paxmontana nicht zu vertretende oder beeinflussbare Umstände. In diesen Fällen ist das Jugendstil-Hotel Paxmontana bei der Organisation geeigneter Ersatzkapazitäten behilflich.

6. Zahlungsbedingungen

Rechnungen des Jugendstil-Hotel Paxmontana sind innerhalb von 10 Tagen ab Rechnungsdatum ohne Abzug fällig. Die berechneten Leistungen gelten als vollständig und ordnungsgemäss erbracht, wenn der Veranstalter innerhalb der Zahlungsfrist keine Beanstandungen meldet.

6.1 Das Jugendstil-Hotel Paxmontana behält sich die Anforderung einer Anzahlung von 50% der vereinbarten Leistungen vor. Bei Reservationen mit ausländischer Rechnungsadresse oder Reservationen aus dem Ausland kann eine Anzahlung von 100% der reservierten Leistungen beansprucht werden.

6.2 Das Jugendstil-Hotel Paxmontana behält sich vor, im Verzugsfalle die Kosten für Mahnungen, Adressermittlungen und Bonitätsprüfungen einschliesslich der Gebühren eines Rechtsanwalts zu erheben. Der Veranstalter erklärt sein Einverständnis mit der Berechnung dieser Kosten, auch soweit diese nach gesetzlichen Bestimmungen nicht oder nur teilweise erstattungsfähig sind.

7. Haftung

Der Veranstalter haftet für den gesamten Rechnungsbetrag einschliesslich der von seinen Mitarbeitern, Hilfspersonen und den Veranstaltungsteilnehmern bezogenen Leistungen. Ausnahmen müssen schriftlich vereinbart werden.

7.1 Das Jugendstil-Hotel Paxmontana lehnt jede Haftung für Verlust oder die Beschädigung der vom Veranstalter eingebrachten Gegenstände ab.

8. Schlussbestimmungen

8.1 Alle Preise verstehen sich in Schweizer Franken, inkl. MWSt.

8.2 Preisänderungen bleiben jederzeit vorbehalten.

8.3 Gerichtsstand und Erfüllungsort ist Sarnen.